



Specifika rekonstrukcí historických budov pro sociální péči

DOKONČENÉ PROJEKTY



Senlife Klášter Mělník



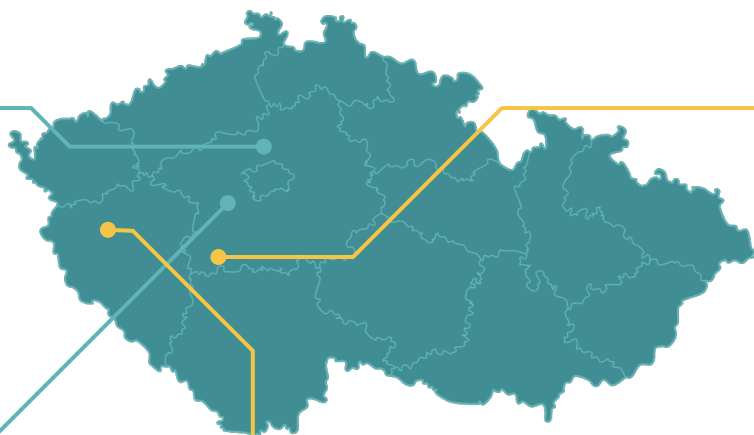
Bývalý augustiniánský klášter
130 lůžek, v provozu od 8/2021



Senlife Zámek Tmaň



Bývalý barokní zámek se statkem
150 lůžek, v provozu od 11/2023



Senlife Lázně Dobrá Voda



104 lůžek
Plánované otevření 03/2025



Senlife Zámek Chodová Planá



107 lůžek
Plánované otevření 03/2025

PŘIPRAVOVANÉ PROJEKTY



Domov Klášter Senlife Mělník otevřen v srpnu 2021 (rekonstrukce probíhala 10 měsíců)



Domov Zámek Tmaň (okres Beroun) s plánovaným otevřením v listopadu 2023

15 000 kulturních památek chátrá

V ČR se nachází k dnešnímu dni **37 108 nemovitých kulturních památek**.

Přibližně **15 000 kulturních památek je bez využití a chátrají**.

Prostor pro muzea a výstavní prostory v ČR je limitován.

Přibližně **5 %** chátrajících budov se hodí pro konverzi na domov pro seniory.

Specifika vhodných památek: **kláštery, zámky, lázně, statky**.

Specifika rekonstrukce památek:

- Schopnost přizpůsobit původní objekt novému využití.
- Zkušenost architektů a projektantů s adaptací historického objektu.
- Konzultace s památkáři od začátku projektu.
- Riziko nejistoty se získáním stavebního povolení.
- Vyšší náklady na rekonstrukci.



Proč adaptovat historické budovy na domovy?

Každá budova má jedinečnou atmosféru a pomáhá seniorům cítit se jako doma.

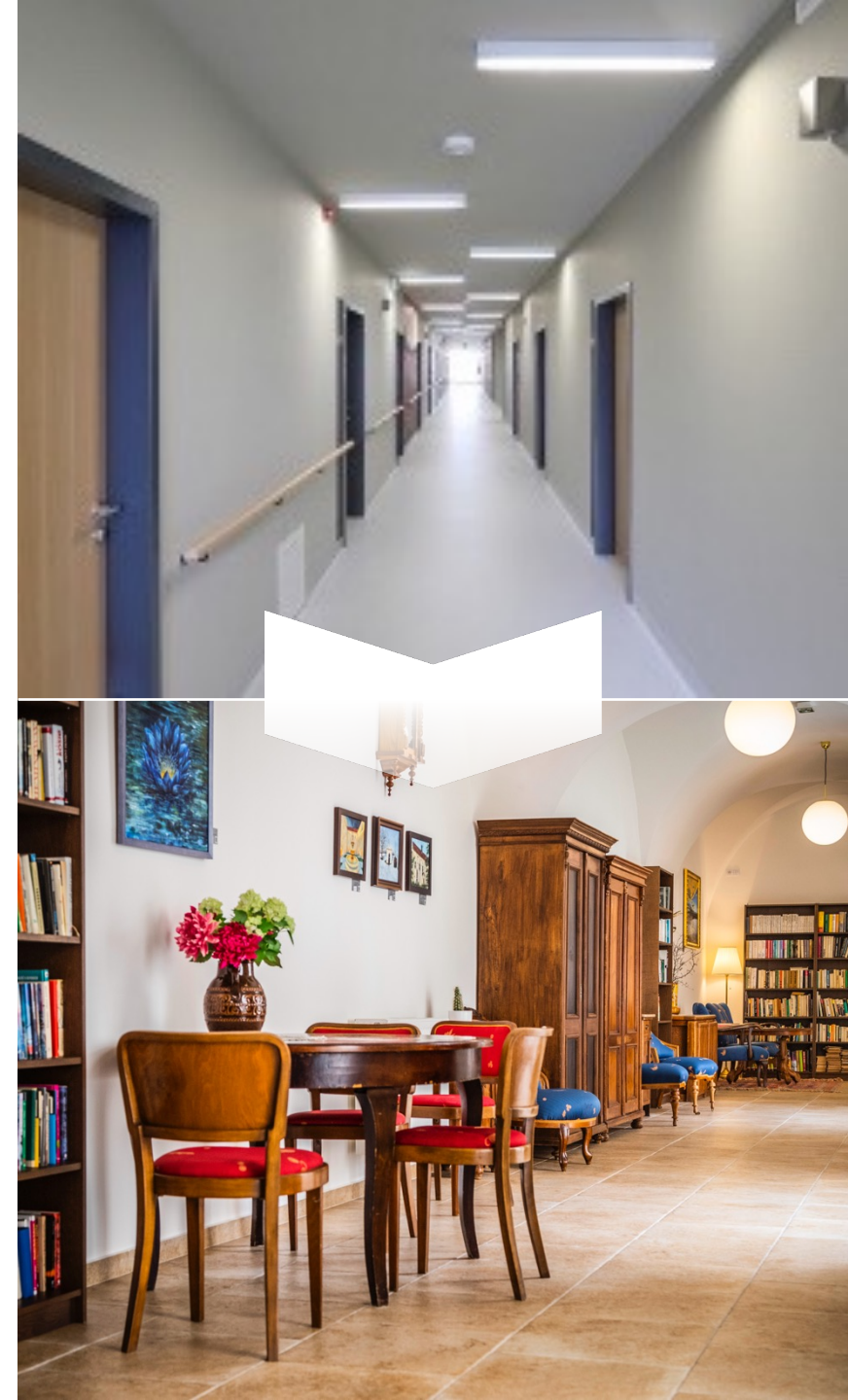
Více kognitivních podnětů pro klienty.

Zvýšené provozní náklady spojené s historickou budovou jsou do +5 %.

V souladu s cíli trvale udržitelného rozvoje.

Budování nových kapacit pobytových sociálních služeb je nezbytné vzhledem k demografickému vývoji.

Zapojení lokální komunity do chodu domova.





Ing. arch. Tomáš Eckschlager PhD.

Děkuji za Vaši pozornost.

www.senlife.cz